

О комплексном развитии территорий Российской Федерации



**Президент Ассоциации
«Национальное объединение строителей»
Глушков Антон Николаевич**

НОСТРОЙ
НАЦИОНАЛЬНОЕ
ОБЪЕДИНЕНИЕ СТРОИТЕЛЕЙ




Карта принятия региональных НПА для запуска механизма КРТ в отдельных регионах





I квартал 2022 – старт реализации 100 проектов КРТ



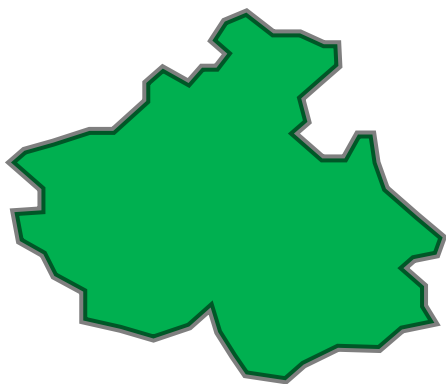
Потенциал - 776 территорий общей площадью более 28 тыс. га

	Полностью приняли региональные НПА (70)
	Завершают принятие региональных НПА (8)
	Ведется разработка региональных НПА (7)



-  - границы СФО
-  - границы ДФО

Республика Алтай



Полностью приняли региональные НПА



Акцент смещен на комплексное развитие сельских территорий



Алтайский край



Полностью приняли региональные НПА



Площадь – 917 га

Комплексное развитие незастроенной территории в Барнауле рядом с аэропортом
(в северо-западном направлении от пересечения улицы Просторной и Павловского тракта)



Иркутская область

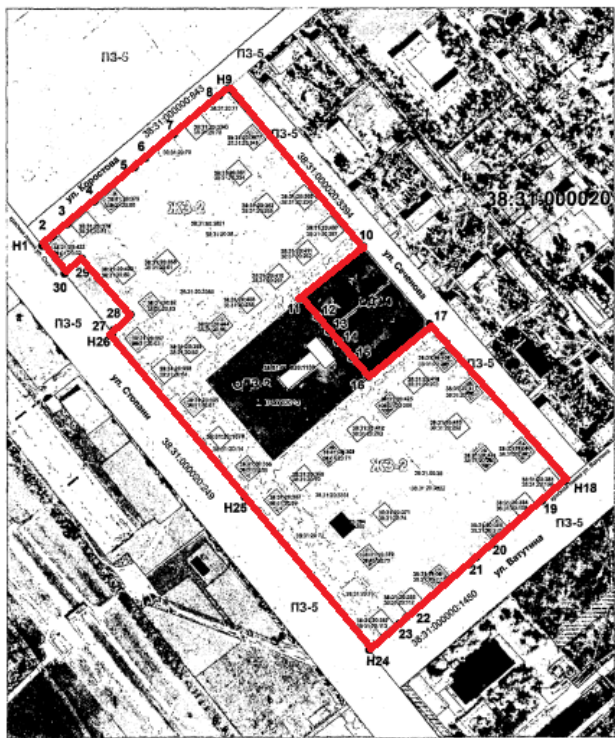


Полностью приняли региональные НПА

Между Правительством Иркутской области и государственной корпорацией – Фондом содействия реформированию ЖКХ заключено соглашение о сотрудничестве

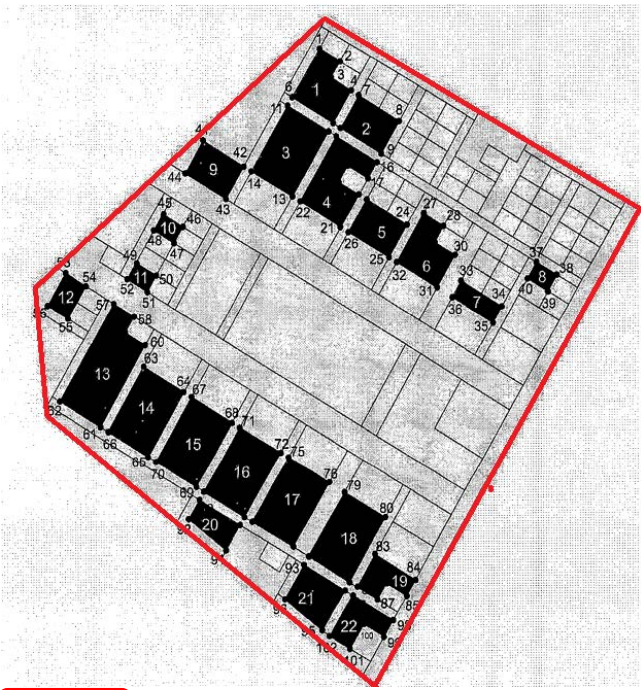
Территории для КРТ общей площадью 2,5 тыс. га определили в городах Иркутской области

г. Усолье-Сибирское



— границы КРТ

г. Нижнеудинск



— границы КРТ
— земельный участки под комплексное развитие незастроенной территории

Кемеровская область



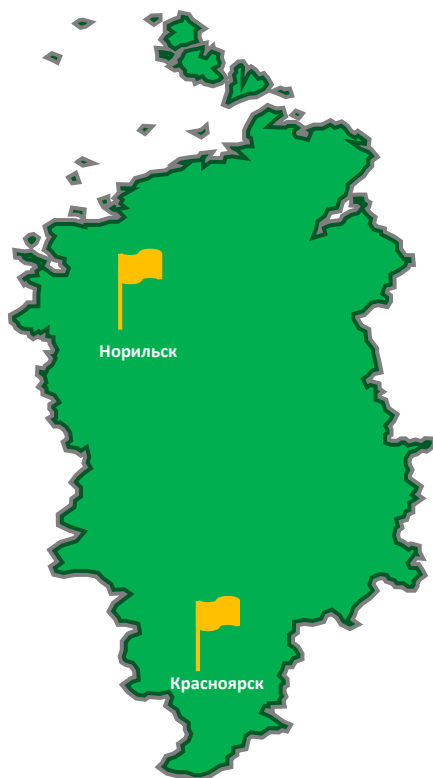
Завершают принятие региональных НПА



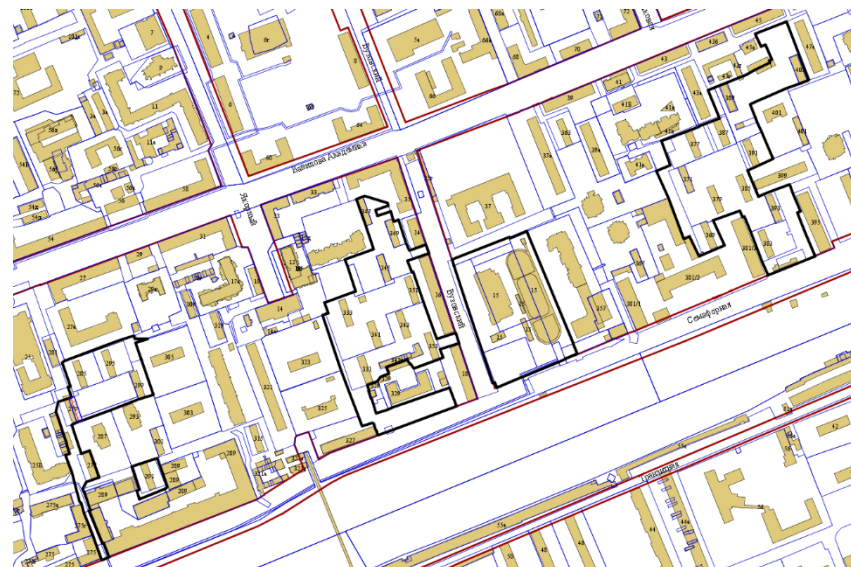
В Центральном районе Кемерово планируется застроить территорию на месте частного сектора на улице Гагарина и Терешковой – будет построен крупный жилищный комплекс, 6 школ, 8 детских садов



Красноярский край



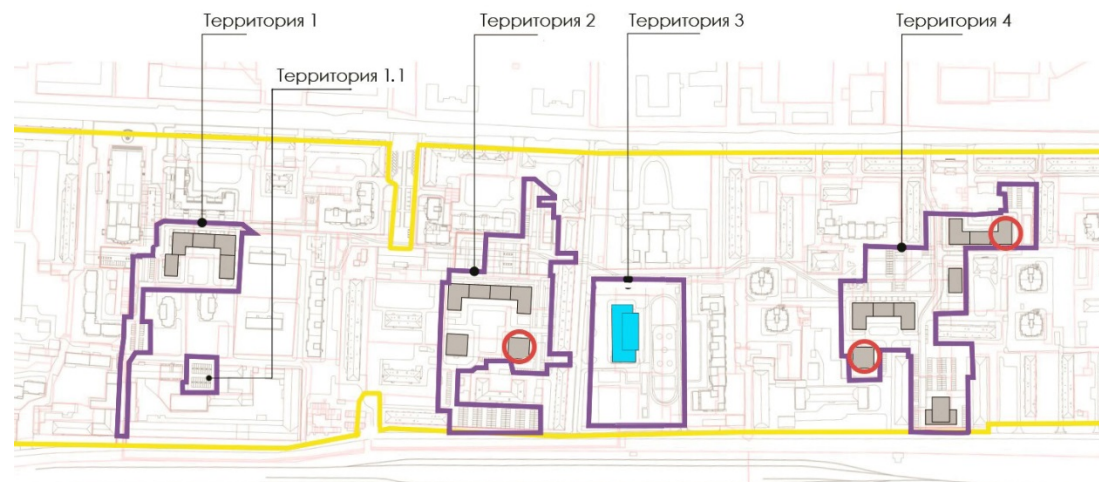
Полностью приняли региональные НПА



Красноярск

О комплексном развитии несмежных территорий жилой застройки жилого района по ул. Семафорная – ул. Академика Вавилова города Красноярск

границы несмежных территорий жилой застройки, подлежащих комплексному развитию (общей площадью – 84497 +/- 102 кв. м)



Новосибирская область



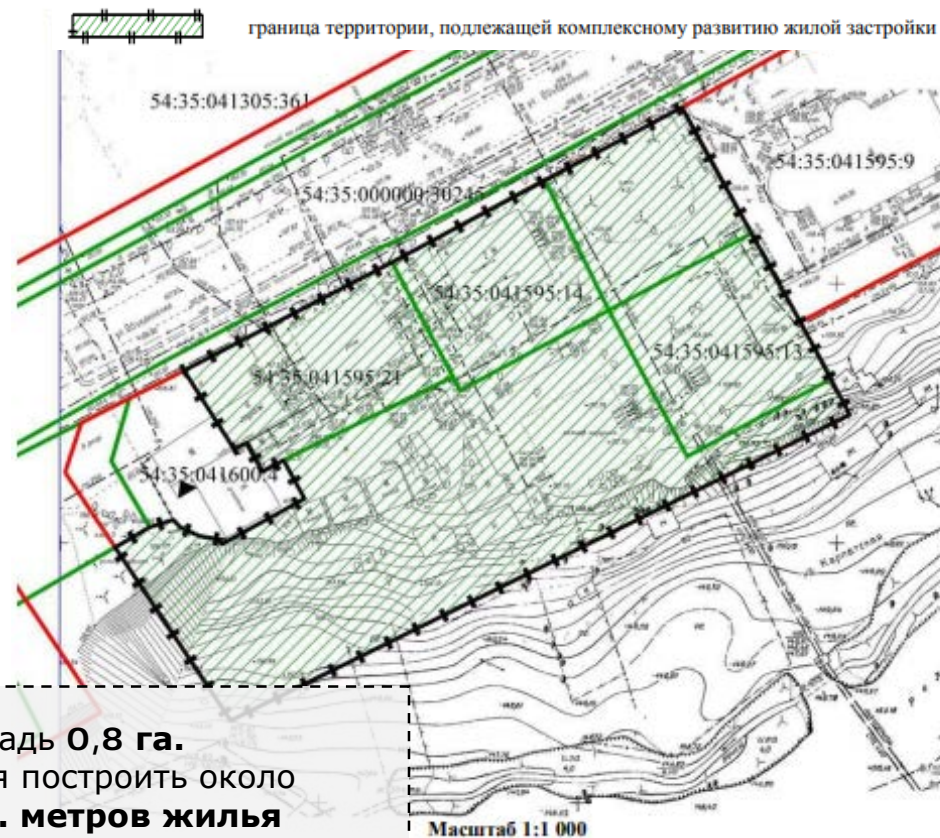
Полностью приняли региональные НПА

Всего в регионе определили **24 территории**, подлежащие комплексному развитию

Их общая ориентировочная площадь составляет **219,8 тыс. га**, на которой планируется построить **4,9 млн кв. м** жилья.

В Новосибирске в качестве **пилотных проектов** определены **6 территорий жилой застройки**, ориентировочной общей площадью **40 га**

Подготовлен и согласован **первый проект решения о КРТ по ул. Объединенная в Калининском районе Новосибирска**



Площадь **0,8 га**.
Планируется построить около **20 тыс. кв. метров** жилья
Реализовать решение о комплексном развитии территории жилой застройки должны **до 2023 года**

Омская область



Полностью приняли региональные НПА

Местоположение, границы территории жилой застройки в районе улицы 14-я Северная, улицы 1-я Совхозная в Центральном административном округе города Омска, подлежащей комплексному развитию



Условные обозначения:



граница территории, подлежащей комплексному развитию



граница земельного участка, учтенного в ЕГРН

55:36:070403:1677

номер земельного участка, учтенного в ЕГРН

55:36:070403

номер кадастрового квартала



Новый микрорайон
при поддержке
ДОМ.РФ



Площадь участка — **3,1 га**,
градостроительный потенциал —
более **25 тыс. кв. м**

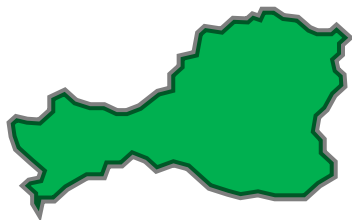
Томская область



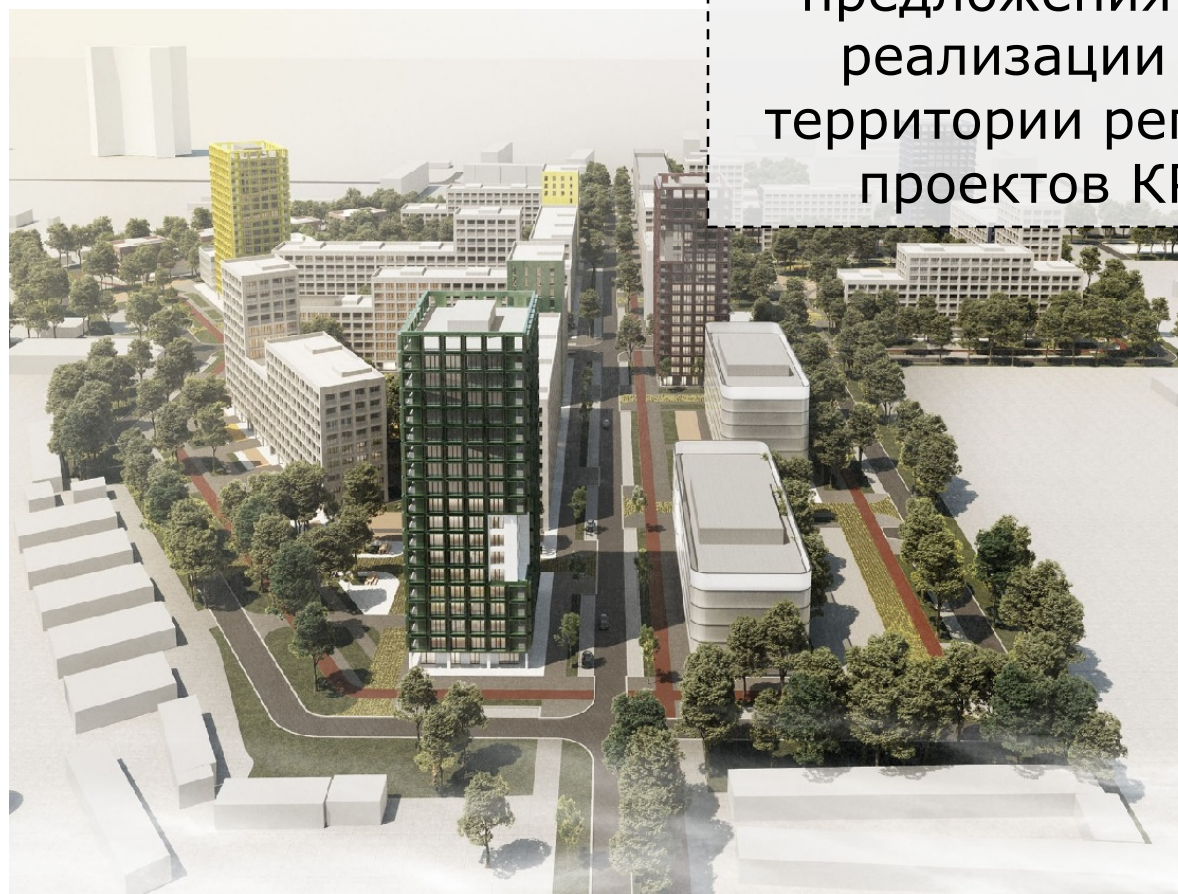
Полностью приняли региональные НПА



Республика Тыва

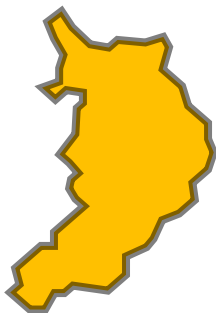


Полностью приняли региональные НПА

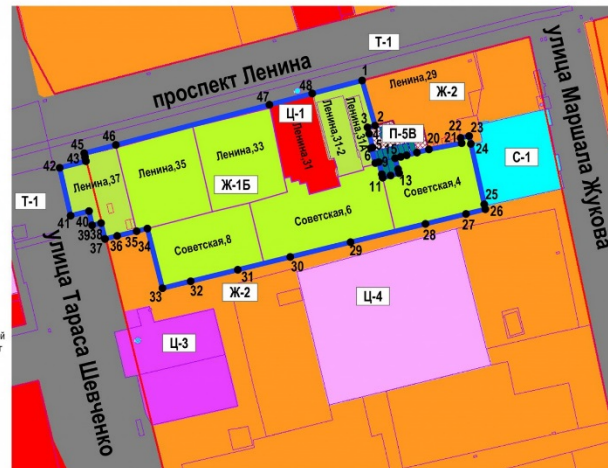
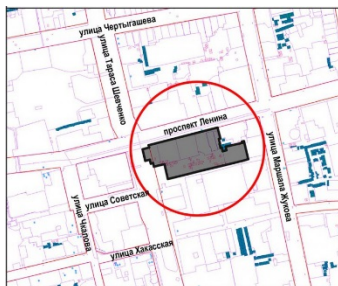


Не представлены
предложения для
реализации на
территории региона
проектов КРТ

Республика Хакасия



Завершают принятие региональных НПА



- Условные обозначения
- Границы территории Комплексного развития
 - Ж-1Б: Зона жилой застройки, расположенной на территории перспективной застройки и (или) в пределах перспективного коридора улиц и дорог
 - Ж-2: Зона застройки среднетажными многоквартирными домами
 - Ц-1: Зона административно-деловых и торговых учреждений
 - Ц-3: Зона объектов спортивно-зрелищного назначения
 - Ц-4: Зона объектов учебного и научного назначения
 - П-5В: Зона объектов для хранения индивидуального легового автотранспорта
 - С-1: Зона военных объектов
 - Т-1: Зона улично-дорожной сети

Территория в границах улиц Советская, Жукова, Ленина и Тараса Шевченко г. Абакана

Застройка жилыми домами



Школа на 250 мест



Детский сад на 120 мест



Территория в п. Расцвет Усть-Абаканского района

Амурская область

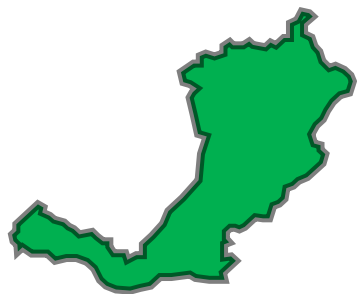


Полностью приняли региональные НПА



Территория возле бывшей Спичфабрики
вдоль улицы Чайковского

Республика Бурятия



Полностью приняли региональные НПА



Территория исторической части Улан-Удэ

Еврейская автономная область



Завершают принятие региональных НПА

Взят ориентир на
КРТ



Забайкальский край



Полностью приняли региональные НПА

Градостроительный потенциал -
122 тыс. кв. м



Камчатский край

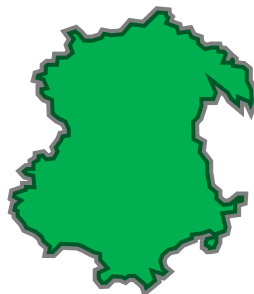


Полностью приняли региональные НПА

Площадь расселяемого
жилищного фонда -
18,7 тыс. кв. м



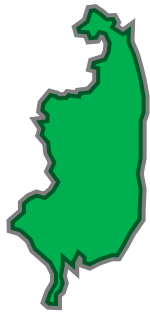
Магаданская область



Полностью приняли региональные НПА



Приморский край



Полностью приняли региональные НПА

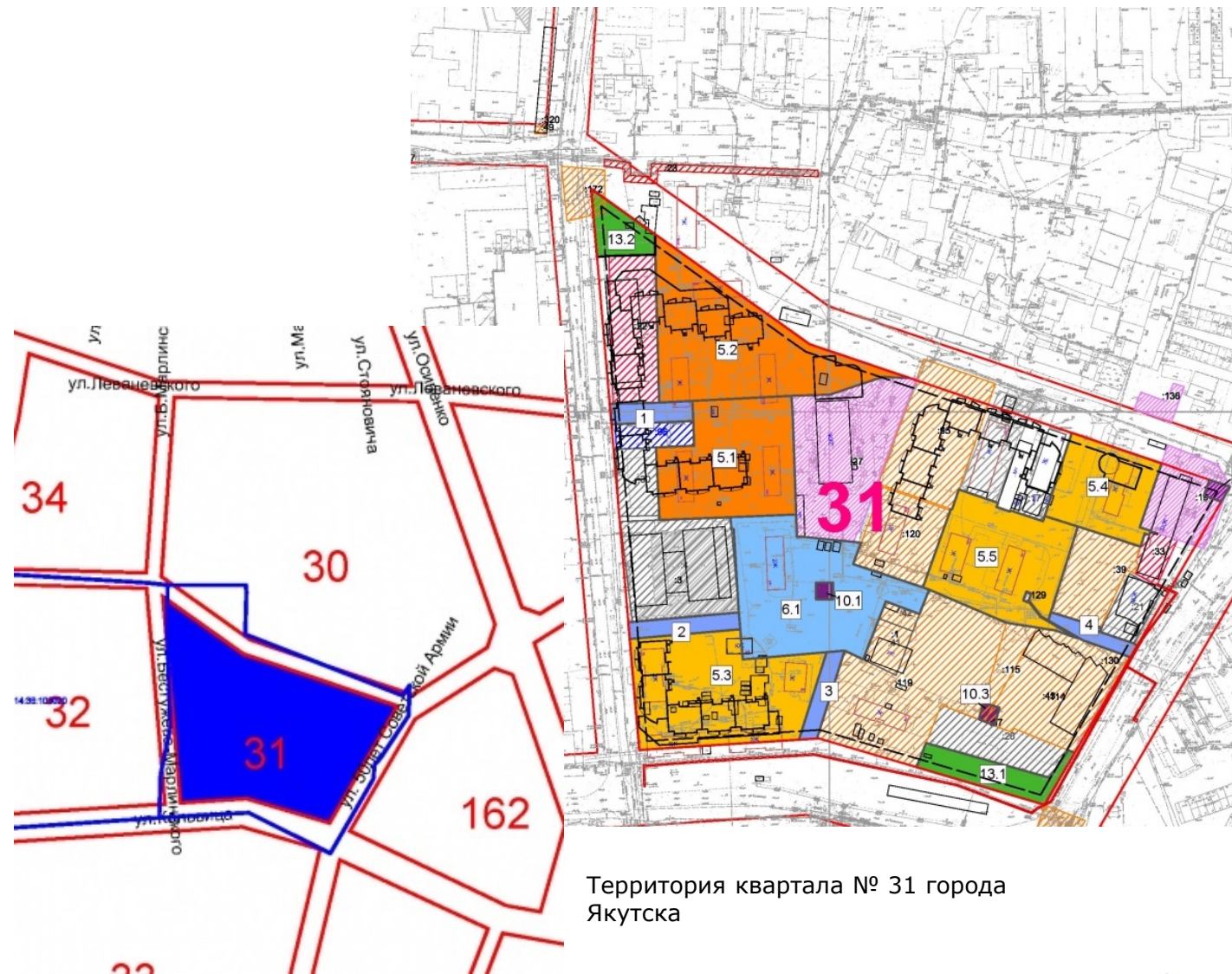


Территория района Голубиной Пади во Владивостоке

Республика Саха (Якутия)



Полностью приняли региональные НПА



Территория квартала № 31 города Якутска

Сахалинская область



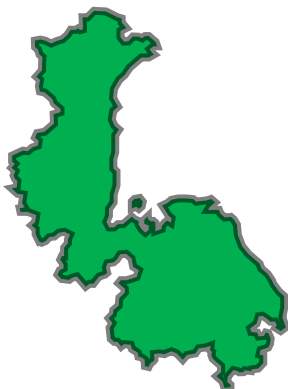
Ведется разработка региональных НПА



Ключевые вопросы развития:

- транспортная доступность
- создание новых рабочих мест
- благоустройство территории
- обновление и расширение жилого фонда
- строительство школ и поликлиник
- организация общественных пространств

Хабаровский край



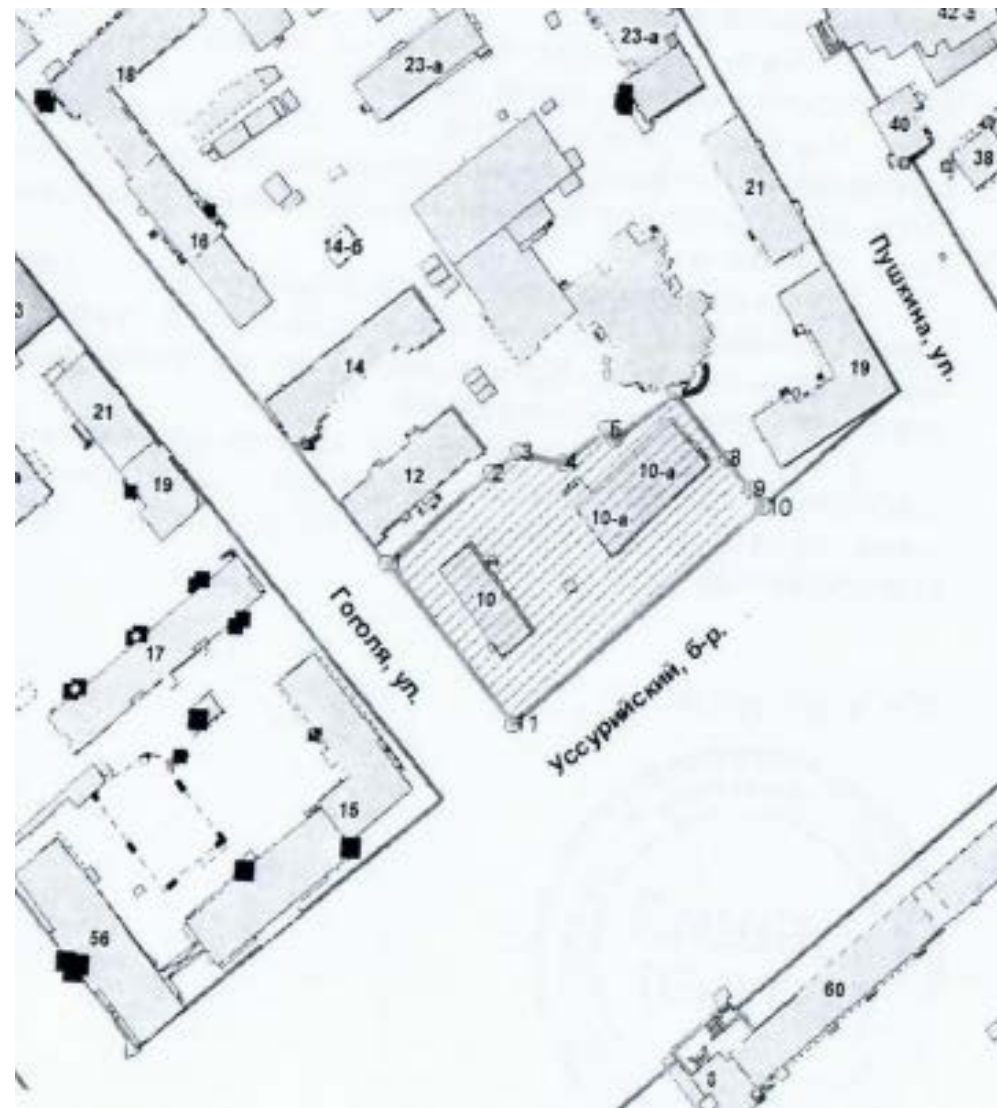
Полностью приняли региональные НПА



принято **4 решения** о КРТ
реализуется **1 проект** о КРТ



площадь – **0,85 га**



Обновление жилой застройки по ул. Гоголя -
Уссурийскому бульвару

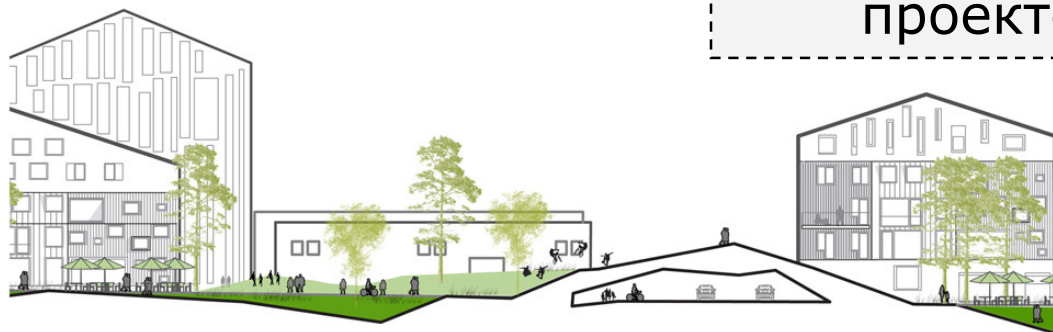
Чукотский автономный округ



Полностью приняли региональные НПА



Не представлены
предложения для
реализации на
территории региона
проектов КРТ



Предусмотреть возможность реализации КРТ жилой застройки в отношении территорий, занятых ветхими (аварийными) объектами ИЖС


Установить исключительно судебный порядок отказа органов публичной власти от договоров о КРТ

Разработать порядок определения общего совокупного объема строительства в целях проведения торгов на право заключения договора о КРТ


Предусмотреть процедуру согласования архитектурно-градостроительного облика

Разработать механизм исключения МКД, включенных в решение о КРТ, из программ капремонта и порядок возврата начисленных и уплаченных взносов на капитальный ремонт

Исключить дублирование договорных конструкций в целях повышения гарантий застройщиков, реализующих проекты КРТ

 123242, г. Москва, ул. Малая Грузинская, д. 3

 info@nostroy.ru
www.nostroy.ru

 раб. тел.: +7 (495) 987-31-50



НОСТРОЙ
НАЦИОНАЛЬНОЕ
ОБЪЕДИНЕНИЕ СТРОИТЕЛЕЙ