



**ИНСТИТУТ
ПРОФЕССИОНАЛЬНОГО
ОБРАЗОВАНИЯ**

Эффективная СРО: взгляд изнутри и снаружи

**Усова Юлия
Институт профессионального
образования**





**ИНСТИТУТ
ПРОФЕССИОНАЛЬНОГО
ОБРАЗОВАНИЯ**

Раскрытие информации



Базовые принципы
информационной
открытости и
состав
раскрываемых
сведений



Министерство
экономического
развития РФ

Приказ от 31 декабря 2013 г. № 803
Технические требования к
информационной открытости
(формат и способы представления
информации)

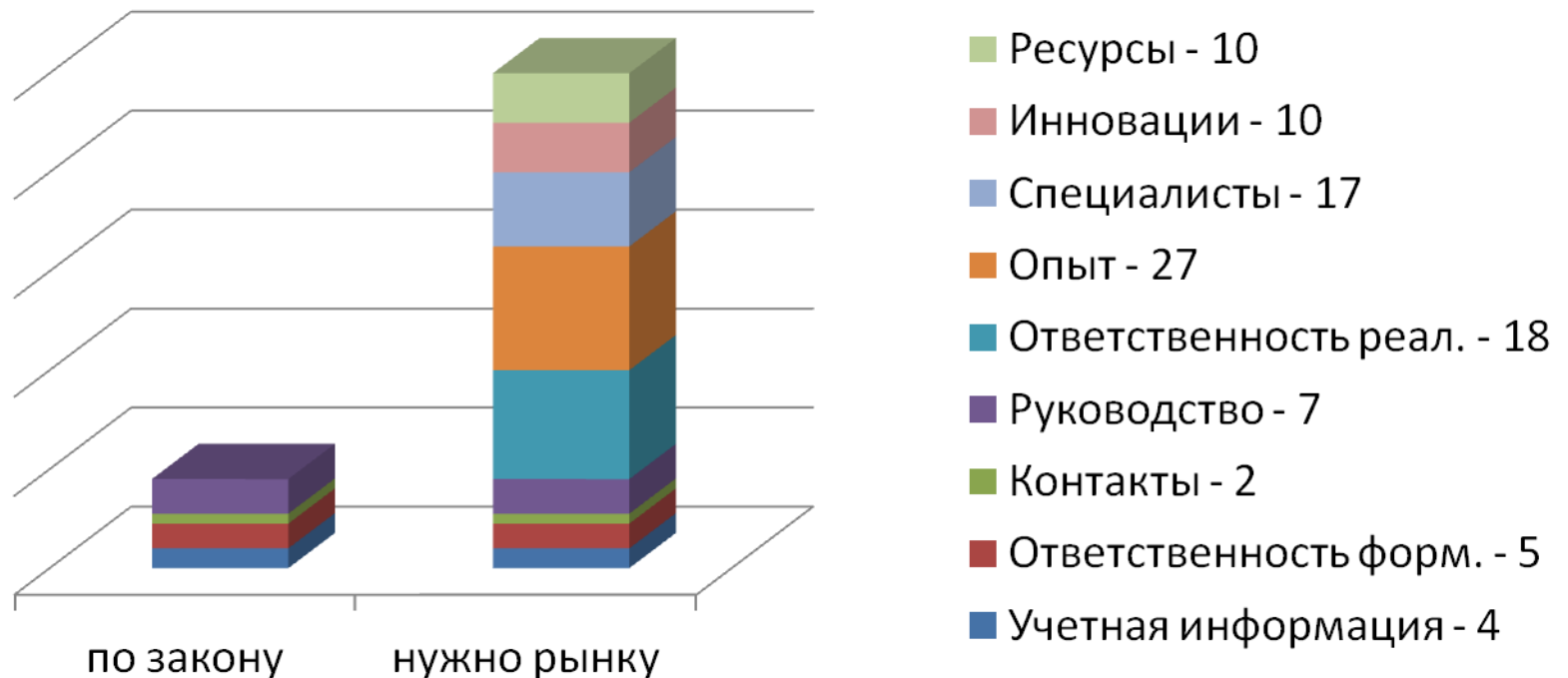
+ ведомственный акт
(приказ/положение/порядок)
ведения реестра ... СРО
= дополнительные требования,
сроки, формы



Информационная открытость

- Для членов и кандидатов
- Для сотрудников
- Для потребителей
- Для государства

Значимость информации для потребителя (%)





СРО - коллективный бренд

- Надзор за деятельностью СРО, судебная практика
- Стандарты и правила СРО, правила деловой и профессиональной этики
- Полное и своевременное раскрытие информации о членах и СРО
- Финансовая отчетность, размещение компенсационного фонда
- Дополнительные требования СРО +/-
- Доступность
- Сервисы и услуги
- Публичность

Выбор СРО и исполнителя

Репутация и возможности

Опыт и квалификация персонала

Менеджмент качества/внутренний контроль

Страховое обеспечение

Материальные затраты

Личные контакты



Неэффективность или недобросовестность

- Финансирование создания и деятельности СРО – 0 взносов
- Не исполнение функций СРО
- Осуществление предпринимательской деятельности
- Непрозрачность корпоративных процедур и финансовой деятельности
- Отсутствие, неполное, несвоевременное, противоречивое раскрытие информации



Информация официальных сайтов СРО:

Официальный сайт партнерства отсутствует

0 рублей взносы: вступительный, членский, в компенсационный фонд

Компенсационный фонд ХХХ состоит из денежных средств

Содействие/консультирование в подготовке отчетов об оценке

В 100% плановых проверок «нарушений не выявлено», но есть много жалоб и МДВ

Результат проверки: «даны рекомендации»

В ХХХ отсутствуют лица, в отношении которых применены МДВ, но есть члены «исключен связи с неоднократным нарушением требований действующего законодательства...»

Стандарты и правила утверждены в 2008 году

Выручка кратко больше поступлений взносов



Основные нарушения СРО

www.gosnadzor.ru/building/inspect/proverka_2015

При приеме, исключении, выдаче свидетельств
Осуществление контроля за деятельностью членов
Формирование и размещение средств КФ

Требований информационной открытости:

Реестр и сведения о приостановлении действия свидетельства
Решения органов управления
Состав и стоимость КФ

Сроки и формат размещения
Доступ к документам и информации

Привлечение к административной ответственности





Защита и ответственность

должны быть предусмотрены способы получения, использования, обработки, хранения и защиты информации, неправомерное использование которой может причинить моральный вред и (или) имущественный ущерб членам СРО или создать предпосылки для причинения таких вреда и (или) ущерба

Ответственность СРО:

1. перед своими членами ответственность за действия должностных лиц и иных работников, связанные с неправомерным использованием информации
2. за неисполнение и (или) ненадлежащее исполнение обязанностей по раскрытию информации



Опыт автоматизации деятельности СРО

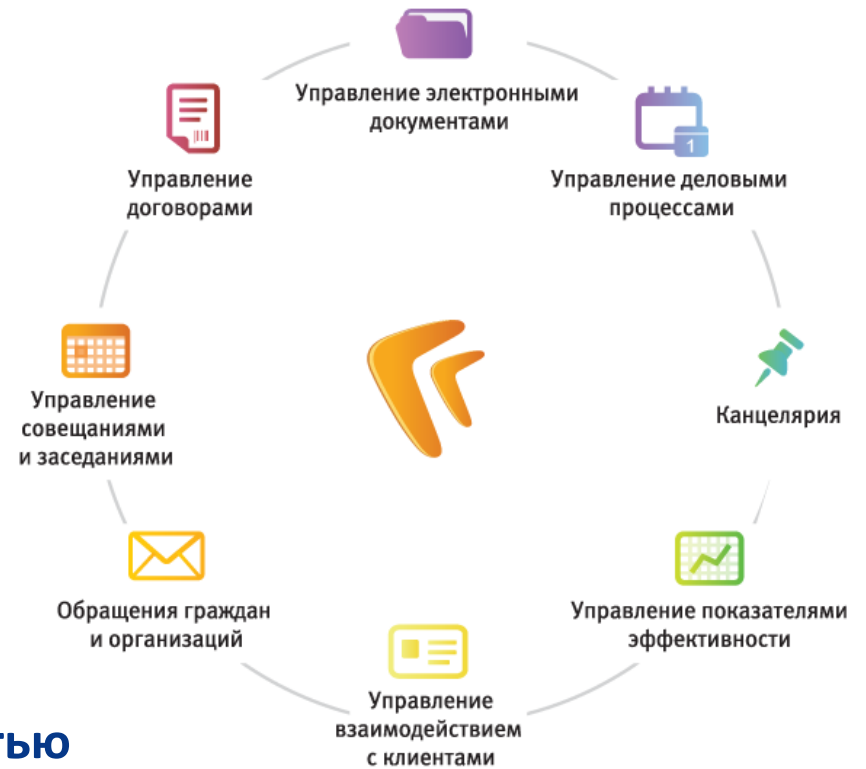
- Определить цели проекта, для понимания, чего вы собираетесь достичь
- Прописать всю иерархию бизнес процессов и виды документов
- Перенести все процессы в блок-схемы для анализа автоматизации
- Сформировать техническое задание
- Выбрать платформы СЭД на основе ТЗ
- Разработать Положение о СЭД и документообороте в целом
- Просчитать затраты на внедрение, модернизацию платформы и добавление новых участников документооборота



Опыт автоматизации деятельности СРО

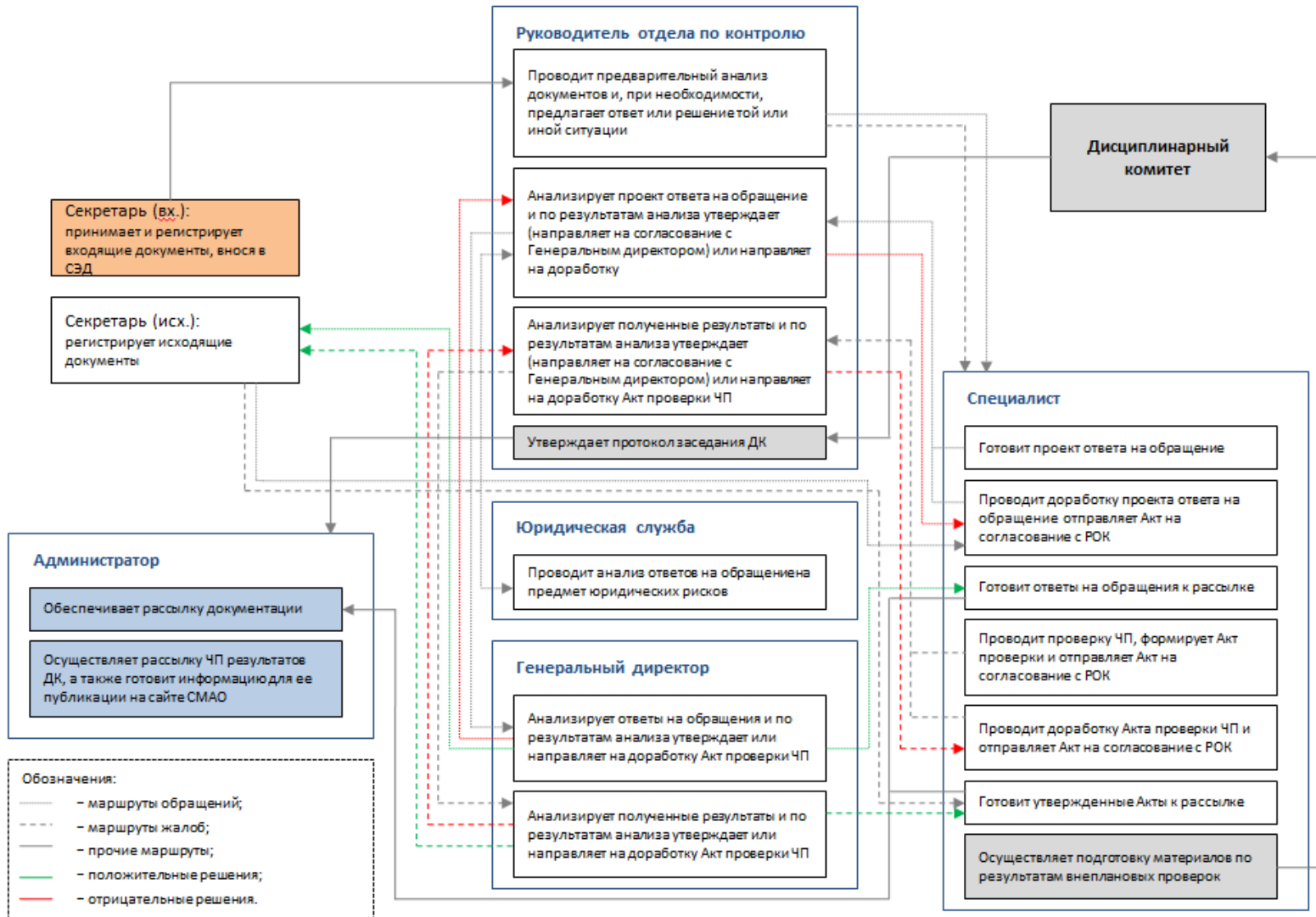
Выбранные модули и этапы работ:

- **Реестр**
- **Контроль**
- **Канцелярия**
- **Управление договорами**
- **Управление экспертной деятельностью**
- **Интеграция с учетной системой 1С**
- **Интеграция с сайтом**
- **Управление совещаниями и заседаниями для ДК и Совета**





Пример автоматизации бизнес-процесса



Пример рабочего места сотрудника

Реестр - DIRECTUM Standard

Файл Главная Поиск Вид

Создать задачу Создать документ Создать папку Быстрый запуск Открыть карточку Создать копию Удалить объект Создать дерево задач Удалить ссылку История Права доступа Статус Обновить Копировать ссылку Вставить ссылку Удалить ссылку Вложения в задачи Находится в папках Отправить задачу Экспорт в Excel

Компоненты Реестр РОСО

Имя Тип

Настройка модуля	
Сценарии "Реестр"	
Журнал учета выписок	Справочники
Журнал учета выписок	Справочники
Кандидаты в	Справочники
Кандидаты в	Справочники
Отчеты "Реестр"	Отчеты
Проверки	Справочники
Проверки	Справочники
Реестр	Справочники
Реестр	Справочники

Поиск по текстам и карточкам зада...

Реестр СМАОс

Общее Образование Работа Страхование Вносы Реестры Справки и РП

*Регистрационный номер: 001500 Дата включения в реестр: 14.01.2008

*Персона: Усова Юлия Владимировна

Дата заявления: 01.09.2006 Вх. ном. заявления:

Дата протокола: 28.03.2007 Выписка из пр-ла:

Выдача свидетельств: Семенов лично

Членство в органах управления: Член национального совета по оценочной деятельности, Член сове...

Статус: Оценочная деятельность не осуществляется

Конт. информация: (495)604-41-69

Примечания:

Дата прекращения членства:

Основание прекращения членства:

Меры для ЛКО: Не применялись

Добавить Удалить Сохранить Отменить Выход Регистировать Эл. документы Экспертиза Отчеты Проверки Плановые Внеплановые Аттестаты

Запись справочника "Котенев Е.М. -1366, Плановая, 4.2009г." связана с электронными документами - DIRE...

Файл Правка Вид Сервис Действия Справка

№	Наименование	Вид	ID	Автор	Создано	Измене...	Текст из...	Тип кар...	Стадия ...
1	АПП 1366 № 100u-10/4/3 от 26.03.2010	Акт пл...	321855	Матеева...	14.09.2...	14.09.2012	14.09.2012	Акты п...	Разраб...
2	АПП 1366 № 217/1 от 31.03.2010	Акт пл...	321854	Матеева...	14.09.2...	14.09.2012	14.09.2012	Акты п...	Разраб...
3	Выписка из протокола ДК № 13 от 19.03...	Выписка	321858	Матеева...	14.09.2...	14.09.2012	14.09.2012	Письма ...	Разраб...
4	Выписка из протокола ДК № 16 от 27.07...	Выписка	321860	Матеева...	14.09.2...	14.09.2012	14.09.2012	Письма ...	Разраб...
5	Запрос документов для плановой провер...	Запрос...	321851	Матеева...	14.09.2...	14.09.2012	14.09.2012	Запросы...	Разраб...
6	Письмо входящее № 918 от 31.03.2010 о...	Письм...	321852	Матеева...	14.09.2...	14.09.2012	14.09.2012	Письма ...	Разраб...

Объектов: 11

Реестр СМАОс

Общее Образование Работа Страхование Вносы Реестры Справки и РП

№	Страховая компания	Номер договора	Дата выда...	Сумма	Дата окончания страхо
3	Ингосстрах	433-095-025933/07	19.08.2007	5 000 000.00	18.08.2008
4	Ингосстрах	433-095-028308/08	19.08.2008	5 000 000.00	18.08.2009
1	Ингосстрах	433-071-034694/09	19.08.2009	5 000 000.00	18.08.2010
2	Ингосстрах	433-071-038345/10	19.08.2010	5 000 000.00	18.08.2011
5	Ингосстрах	433-071-044358/11	19.08.2011	5 000 000.00	18.08.2012
6	Ингосстрах	433-071-052014/12	19.08.2012	5 000 000.00	18.08.2013
7	Ингосстрах	433-071-054145/13	19.08.2013	5 000 000.00	18.08.2014

Добавить Удалить Сохранить Отменить Выход Эл. документы Отчеты

Реестр СМАОс

Общее Образование Работа Страхование Вносы Реестры Справки и РП

Текущий долг: 0.00

Рассрочка: Дата погашения рассрочки:

№	Дата	Вид начисления	Сумма
1	2007		3 000.00
2	2008		8 000.00
3	2009		9 600.00
4	2010		10 800.00
5	2011		10 800.00
6	2012		10 800.00
7		Вступительный взнос	3 000.00
8		Комплексиционный фонд	30 000.00

№	Вид начисления	Начислено	Оплачено	Долг
1	2007	4 000.00	4 000.00	0.00
2	2008	8 000.00	8 000.00	0.00
3	2009	9 600.00	9 600.00	0.00
4	2010	10 800.00	10 800.00	0.00
5	2011	10 800.00	10 800.00	0.00

Вступительный взнос

Сумма конфона: 30 000.00 Дата оплаты: 05.04.2007

Сумма вступительного взноса: Дата оплаты:

Добавить Удалить Сохранить Отменить Выход Эл. документы Отчеты



Для членов:

- Обзор данных реестра и проверок
- Возможность интерактивного участия в мероприятиях СРО
- Возможность направления запросов в СРО (информационные письма, изменения/дополнения данных, выписки, акты проверок и т.д.)

Для СРО:

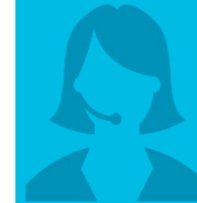
Автоматическая выборка данных для направления в государственные органы
Информация для органов управления
Снижение затрат

Для потребителей и пользователей сайта:
Электронная приемная СРО



 [Главная](#) / [Электронная приемная](#)

Электронная приёмная



Обратиться в Исполнительную дирекцию Партнерства СМАО, к руководителям структурных подразделений можно, воспользовавшись системой интернет-обращений через Электронную приемную

Информация о персональных данных заявителей обрабатывается и хранится с соблюдением требований законодательства РФ о персональных данных



[Запрос информации из реестра членов Партнерства](#)



[Получение информации об оценочной организации](#)



[Отчет о деятельности члена Партнерств](#)



[Анкета о соответствии юридического лица требованиям законодательства](#)



[Стать партнером](#)



[Запрос на экспертизу](#)



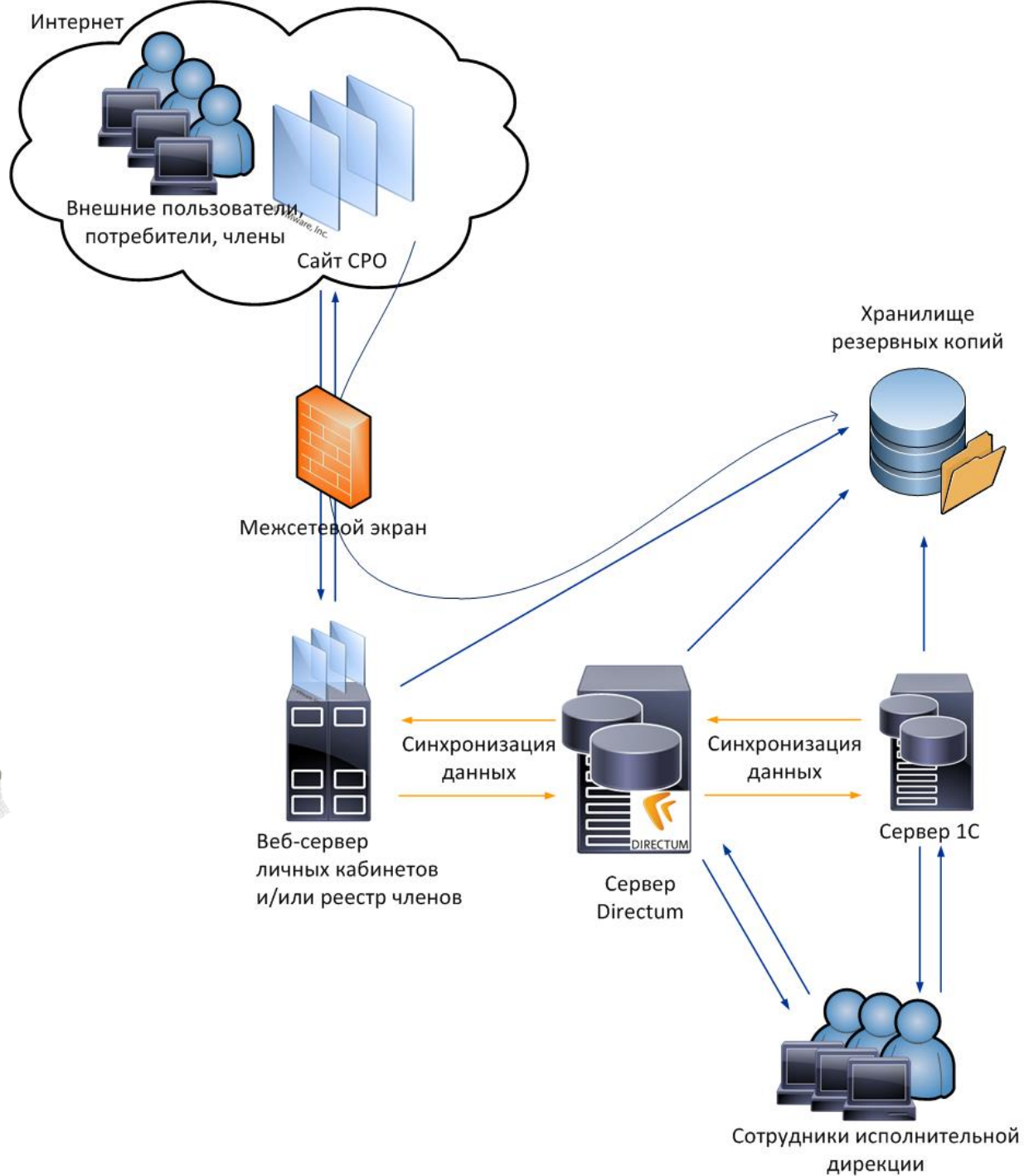
[Подать жалобу](#)



[Регистрация личного кабинета оценщика](#)



[Прочее](#)





Что могут профессионалы

Анализ и продвижение наилучшей практики
Совместная разработка основных требований и рекомендаций
Обучение и повышение квалификации специалистов СРО,
потребителей, государственных органов

Иде́ал (лат. *idealis* ,
от греч. *ἰδέα* — образ, идея) —
признаваемый образец чего-либо





ИНСТИТУТ
ПРОФЕССИОНАЛЬНОГО
ОБРАЗОВАНИЯ

learnof.me

Контакты:

Тел. 8-495-604-41-72

usova@learnof.me

Адрес: г. Москва, Хорошевское
шоссе, д.32 А, 3-й подъезд, 2-й этаж