



Автоматизированная Информационная Система

**СТРОИТЕЛЬНЫЙ КОНТРОЛЬ И**

**ИСПОЛНИТЕЛЬНАЯ ДОКУМЕНТАЦИЯ**

# «Назначение программы»

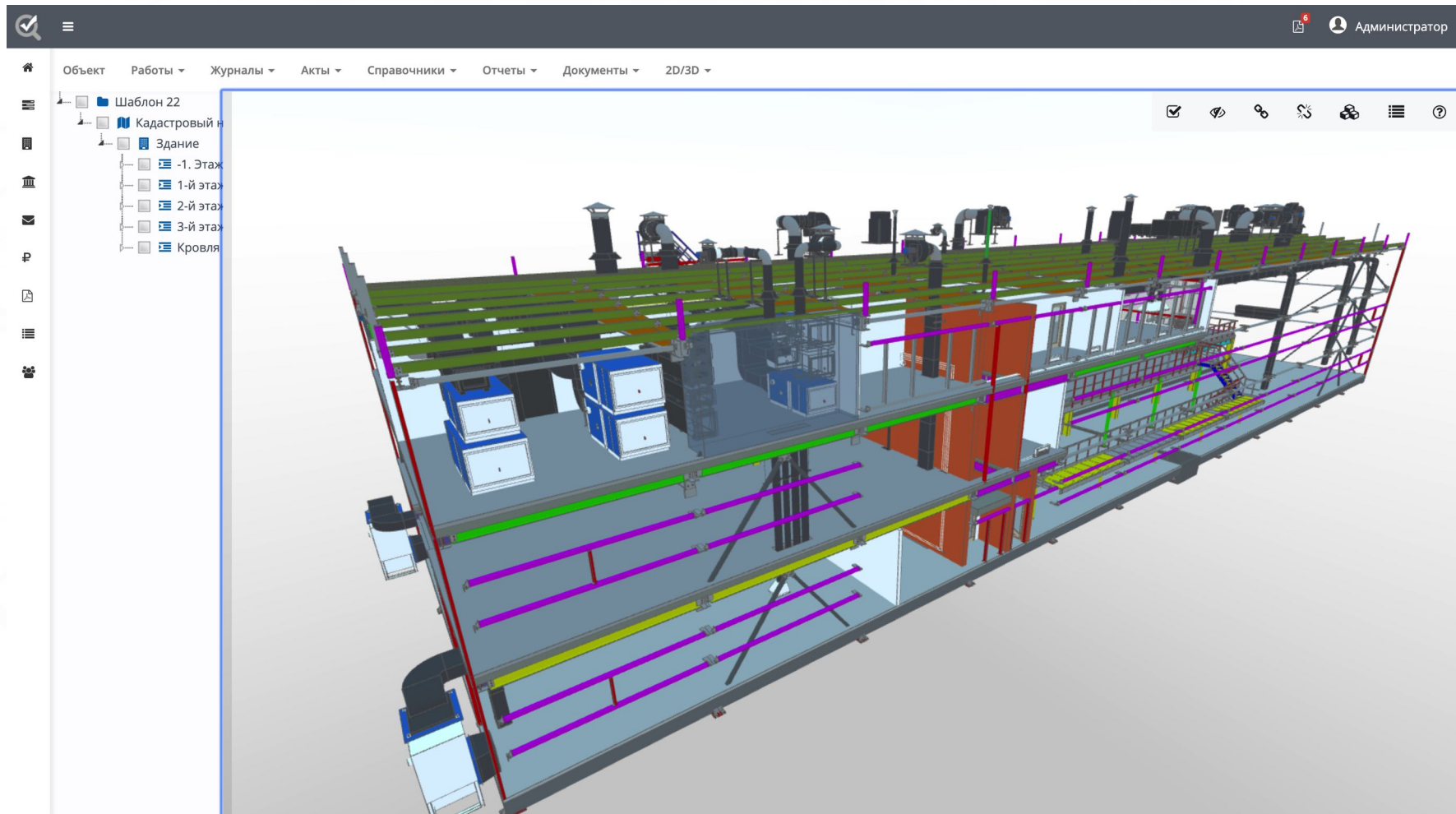
**Осуществление строительного контроля, а также ведение и формирование в электронном виде бумажных аналогов производственной и исполнительной документации при строительстве, капитальном ремонте, реконструкции и эксплуатации зданий и сооружений промышленного и гражданского назначения.**

## «Функциональные возможности»

- ▲ Ведение Общего журнала работ согласно РД 11-05-2007;
- ▲ Специальных журналов учета выполнения работ согласно СП 70.13330.2012;
- ▲ Автоматическое формирование актов освидетельствования скрытых работ, ответственных конструкций, участков сетей инженерно-технического обеспечения согласно РД 11-02-2006;
- ▲ Графическое отслеживание процента выполненных работ;
- ▲ Ведение строительного контроля;
- ▲ Трансляция видеопотока онлайн камер установленных на объектах;
- ▲ Отображение BIM модели объектов;
- ▲ Визуальное представление выполненных работ на BIM моделях;
- ▲ Загрузка, хранение и использование любых типов файлов связанных со строительством, капитальным ремонтом, реконструкцией и эксплуатацией зданий и сооружений промышленного и гражданского назначения.

# «BIM модель»

Возможность импортировать модели выполненных в BIM программах и экспортированных в формате ifc.





# «Сметные расчеты»

Возможность импортировать сметные расчеты в форматах gsfx и xml.

Ремонт деревянных элементов конструкций крыш: смена стропильных ног из бревен

**Наименование**  
Ремонт деревянных элементов конструкций крыш: смена стропильных ног из бревен

**Входит в**  
Строительно-монтажные работы

**Группа**

**операционный контроль**  
ТТК №1 лист 2

**Проектная документация**

**Шифр**  
20022019-Л100-КД  
шифр, листы

**Фамилия И.О.**  
Шехтель Ф.  
разработал

[Сохранить](#)

**Компании исполнители**

**Сметные данные (ресурсы)**

Наименование	Тип	Кол-во	Ед.
Рабочий строитель	ЗТР	160,21	чел.-ч
Лебедки электрические тяговым усилием до 5,79 кН (0,59 т)	МАШ	1.81	маш.час
Автомобили бортовые, грузоподъемность до 5 т	МАШ	0.63	маш.час

[Добавить ресурс](#)

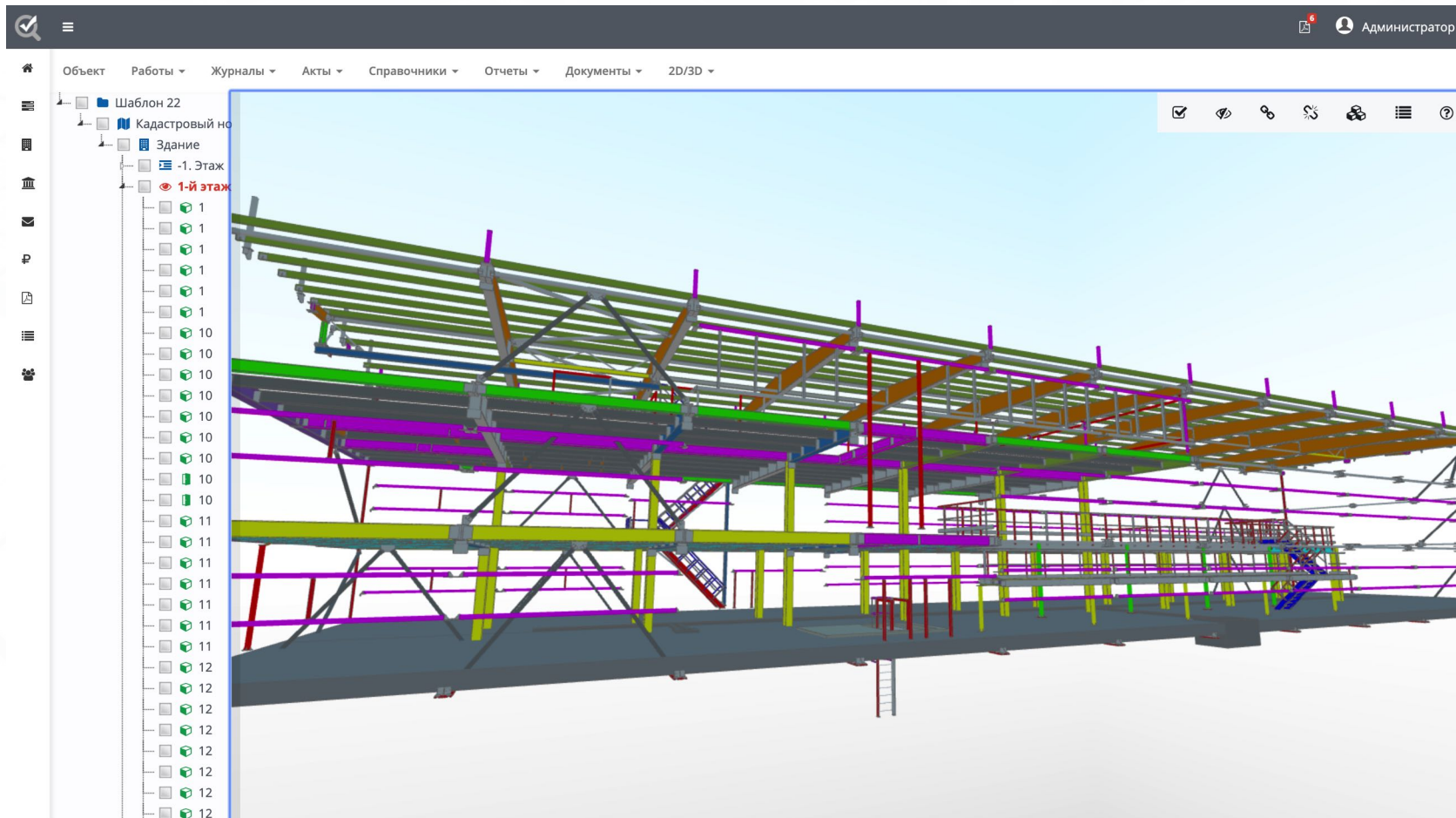
**Объемы работ и материалы**

Материал	Объем	Выполнено	Поставлено	Требуется поставить
Поковки из квадратных заготовок, масса 1,8 кг	0.1084 т	—	—	0.1084 т
Проволока светлая диаметром 3,0 мм	0.052 т	—	—	0.052 т
Гвозди строительные	0.0304 т	—	—	0.0304 т
Лесоматериалы круглые хвойных пород для строительства диаметром 14-24 см, длиной 3-6,5 м	20.4669 м3	—	—	20.4669 м3
Лесоматериалы круглые хвойных пород для строительства диаметром 14-24 см, длиной 3-6,5 м	7.94 м3	—	—	7.94 м3

[Добавить объем](#)

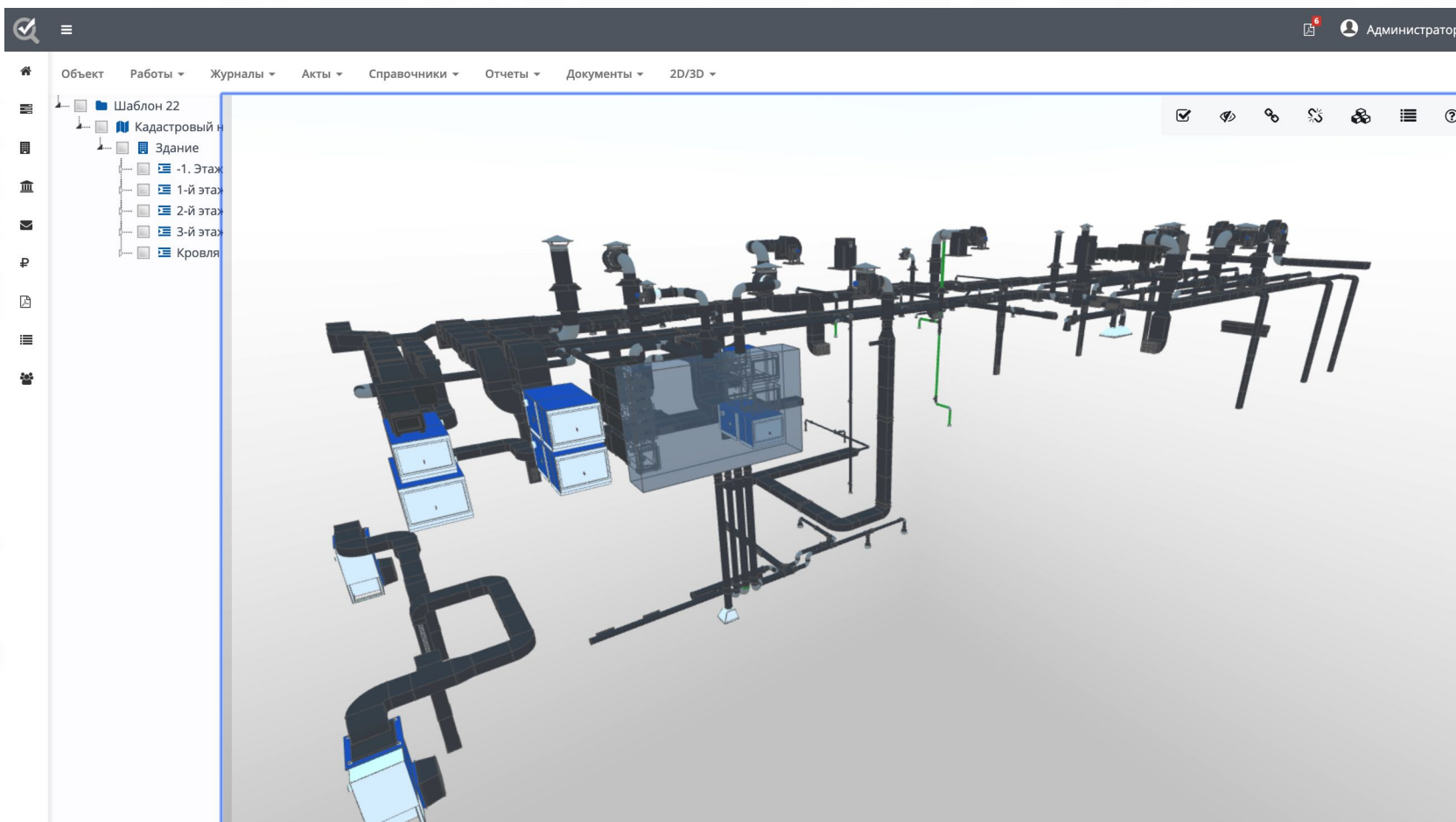
## «BIM модель + Сметные расчеты»

Возможность связать данные сметы с элементами BIM модели, позволит в режиме реального времени визуализировать какие элементы смонтированы, на основании записей Общего журнала работ.



## «Слои BIM модели»

Возможность послойно отображать инженерные коммуникации в модели позволят быстрее ориентироваться при производстве строительно-монтажных работ. Данный вид гораздо удобнее, чем классическое аксонометрическое отображение на бумажном или электронном носителе.



# «PDF и DWG»

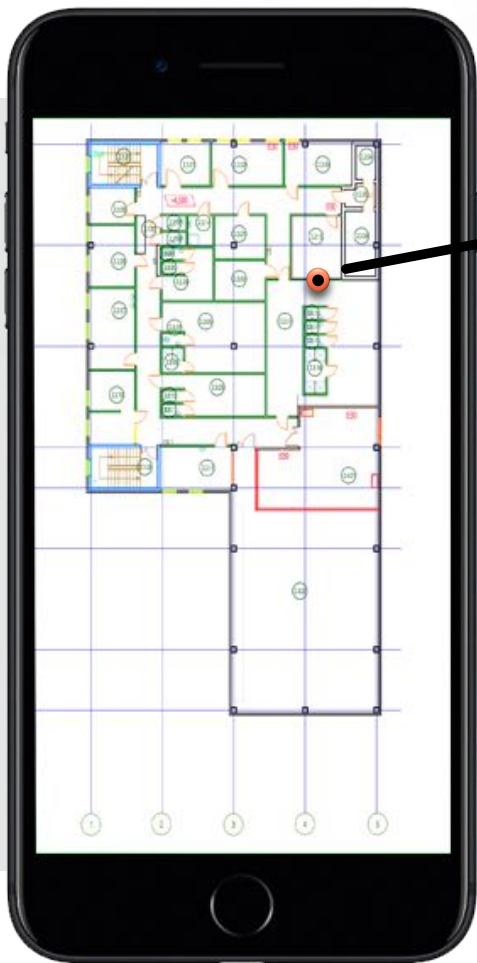
В системе предусмотрена функция загрузки листов проекта в форматах pdf и dwg, с возможностью просмотра и ведения строительного контроля.

Лента-100, 1 этаж категории



## «ТРЕБОВАНИЯ ПРОЕКТНЫХ РЕШЕНИЙ»

Увеличить ширину окна согласно внесенному изменению в проект, АР лист 2 и 4



## «ТРЕБОВАНИЯ ОХРАНЫ ТРУДА»

Применять удерживающие, позиционирующие или страховочные системы, требования п. 247  
Правила по ОТ при работе на высоте





# «Строительный контроль»

Есть возможность вести переписку по любому из выявленных замечаний

🔍 ☰ 👤 Администратор

🏠 Все замечания На схеме ✎ Редактировать 📌 Закрепить 🔄 Восстановить

📄 Главная ▶ Замечания ▶ Замечание #472

## На ножничные подъемники не предоставлены копии док...

Дата создания	7 авг. 2017 г.
Дата устранения	9 авг. 2017 г.
Объект	ТРЦ
Этаж	Свайное поле
Выявленные нарушения	На ножничные подъемники не предоставлены копии документов: 1. паспорт ПС (с результатами проведенных частичных (ЧТО) и полных (ПТО) технических освидетельствований) 2. сертификат соответствия ТС 010/2011 «О безопасности машин и оборудования» 3. Свидетельство о регистрации ОПО 4. Полис обязательного страхования гражданской ответственности владельца опасного объекта за причинение вреда в результате аварии на опасном объекте; 5. Протоколы аттестации (проверки знаний) по промышленной безопасности, заверенные аттестационной комиссией Ростехнадзора: - специалиста, ответственного за производственный контроль при эксплуатации ПС; - специалиста, ответственного за содержание ПС в работоспособном состоянии; - специалиста, ответственного за безопасное производство работ с применением ПС. На рабочих, управляющих подъемником отсутствуют удостоверения - машинист подъемника.
Предписываемые действия	Предоставить копии документов на подъемные сооружения (Пиканиски - ножничные подъемники). БЕЗ ПРЕДОСТАВЛЕНИЯ НЕОБХОДИМЫХ ДОКУМЕНТОВ РАБОТЫ ЗАПРЕТИТЬ.
Регламентирующий документ	ФНП «Правила безопасности ОПО, на которых используются подъемные сооружения»
Поставил	<i>(не задано)</i>
Исполнители	

Дата постановки: 7 авг. 2017 г. Дата устранения: 9 авг. 2017 г.

05.09.2017 08:16

👤 Напоминаю штрафные санкции по КоАП:  
1. Несоблюдение требований об обязательном страховании гражданской ответственности владельца опасного объекта за причинение вреда в результате аварии на опасном объекте - влечет наложение административного штрафа на должностных лиц в размере от пятнадцати тысяч до двадцати тысяч рублей, на юридических лиц - от трехсот тысяч до пятисот тысяч рублей (ст. 9.19 КоАП РФ)

05.09.2017 08:34

👤 Это по п. 4 замечания

05.09.2017 08:38

👤 По всем остальным пунктам:  
2. Нарушение требований промышленной безопасности или условий лицензий на осуществление видов деятельности в области промышленной безопасности опасных производственных объектов - влечет наложение административного штрафа на граждан в размере от двух тысяч до трех тысяч рублей; на должностных лиц - от двадцати тысяч до тридцати тысяч рублей или дисквалификацию на срок от шести месяцев до одного года; на юридических лиц - от двухсот тысяч до трехсот тысяч рублей или административное приостановление деятельности на срок до девяноста суток (ст. 9.1 КоАП).  
3. Грубое нарушение требований промышленной безопасности (приведшее к возникновению непосредственной угрозы жизни или здоровью людей) или грубое нарушение условий лицензии на осуществление видов деятельности в области промышленной безопасности опасных производственных объектов - влечет наложение административного штрафа на должностных лиц в размере от сорока тысяч до пятидесяти тысяч рублей или дисквалификацию на срок от одного года до двух лет; на юридических лиц - от пятисот тысяч до одного миллиона рублей или административное приостановление деятельности на срок до девяноста суток.

📷 Введите сообщение ... ➔

# «Строительные лаборатории»

Загрузка результатов лабораторных испытаний непосредственно лабораториями, исключает возможность искажения фактов недобросовестными подрядчиками и стимулирует повышать качество выполняемых работ.

К записи   Объект   Работы ▾   Журналы ▾   Акты ▾   Справочники ▾   Отчеты ▾   Документы ▾   2D/3D ▾

Главная ▸ Объекты ▸ Многоквартирный жилой дом №2.2 (стр) ▸ Журнал работ ▸ Запись № 190 ▸ Результаты проверок

## Результаты проверок

Параметр	Значение	Акт/Протокол
<b>Проектный класс прочности бетона В</b>		
Нормируемый (В <sub>норм</sub> )	B22.5	
Фактический (В <sub>ф</sub> )	B22.5	Протокол испытания №2021/а от 12 июл. 2019 г. × ...
<b>Прочность бетона в промежуточном возрасте при распалубке или нагружении конструкций (%Внорм)</b>		
Нормируемая	70.00	
Фактическая	100.00	× ...
<b>Средняя прочность серий контрольных образцов бетона (МПа) по результатам входного контроля прочности бетонной смеси по пункту 5.4 ГОСТ 18105 или по примечанию к пункту 4.3 ГОСТ 18105</b>		
В промежуточном возрасте	19.90	Протокол испытания №2913/1 от 26 окт. 2018 г. × ...
В проектном возрасте	32.50	Протокол испытания №2913/2 от 15 нояб. 2018 г. × ...

**Дополнительная проверка**

Если требуется дополнительная проверка по истечении времени, укажите дату проверки и комментарий, что необходимо проверить

**Дата следующей проверки**

📅 ×

**Комментарий**

# «Общий и специальные журналы работ»

в случае когда выполняемая работа должна найти отображение в специальных журналах работ, система позволяет осуществить корреспонденцию между записями Общего журнала и специальными журналами, что помогает перейти к записи работы из одного журнала в другой.

К записям
Объект
Работы
Журналы
Акты
Справочники
Отчеты
Документы
2D/3D
Действия

Главная > Объекты > Лента-100 > Журнал работ > Просмотр записи журнала

### Просмотр записи журнала

**Работа** Устройство фундаментов здания (фундаментная плита)

**Примечание** В/о 17-21/В-Д

**Компания** ООО РЕГИОНСТРОЙ 22

**Внёс запись** Сатенов Ербол Нагимович

**Дата документа** 7 нояб. 2019 г.

**Статус** Черновик

Материал	Использовано	Использовано всего	Весь объем	Осталось
Бетон В25, W6, F150, П4 (фундаменты)	83.5 м.куб.	242 м.куб.	300 м.куб.	58 м.куб.
<b>Другие материалы:</b>				
Арматура d18 А500	—	—	7.3 м.куб.	7.3 м.куб.
Арматура d16 А500С	—	—	2.99 м.куб.	2.99 м.куб.
Арматура d12 А-III	—	—	40 м.куб.	40 м.куб.
Катанка 6,5 ст3пс/сп	—	—	0.7 м.куб.	0.7 м.куб.

Сформировать для подписания

Скачать PDF

№ №/ли	Дата выполнения работ	Наименование работ, выполняемых в процессе строительства, реконструкции, капитального ремонта объекта капитального строительства	Должность, фамилия, инициалы, подпись уполномоченного представителя лица, осуществляющего строительство
1	7 нояб. 2019 г.	Устройство фундаментов здания (фундаментная плита) В/о 17-21/В-Д Объем выполненных работ: Бетон В25, W6, F150, П4 (фундаменты)—83.5000м.куб.  Контроль произвел Производитель работ Сатенов Е.Н. идентификатор специалиста: С-50-133759	Производитель работ Сатенов Е.Н. /Сатенов/

---

Данные журнала бетонных работ
Результаты проверки
Температурный лист

**Время укладки** с 15:00 по 20:00

**Температура наружного воздуха °С** -2

**Способ и режим твердения бетона** Электропрогрев

**Проектный класс прочности бетона В**

**Нормируемый (В<sub>норм</sub>)** В25

**Фактический (В<sub>ф</sub>)** Заполнить

**Прочность бетона в промежуточном возрасте при распалубке или нагружении конструкций (%В<sub>норм</sub>)**

<b>Нормируемая</b>	70.00
<b>Фактическая</b>	0.00

**Средняя прочность серий контрольных образцов бетона (МПа) по результатам входного контроля прочности бетонной смеси по пункту 5.4 ГОСТ 18105 или по примечанию к пункту 4.3 ГОСТ 18105**

<b>В промежуточном возрасте</b>	0.00
<b>В проектном возрасте</b>	0.00

Сформировать для подписания

Скачать PDF

Дата и время укладки бетона	Наименование бетонированной конструкции и ее расположение (осн, отсвета)	Наготовитель (поставщик) бетонной смеси	Условное обозначение бетонной смеси и номер документа о качестве по ГОСТ 2473	Объем партии бетонной смеси, указанной в конструкции, м³	Температура наружного воздуха, °С	Способ и режим твердения бетона	Проектный класс прочности бетона В		Прочность бетона в промежуточном возрасте при распалубке или нагружении конструкций (%В <sub>норм</sub> )		Сред. конт. бето. вход. пров. по п. 11 ГОСТ
							Нормируемый (В <sub>норм</sub> )	Фактический (В <sub>ф</sub> ) в проектном возрасте в контролируемой партии конструкций по результатам сплошного неразрушающего контроля прочности по ГОСТ 18105	Нормируемая	Фактическая в контролируемой партии конструкций по результатам сплошного неразрушающего контроля прочности по ГОСТ 18105	
7 нояб. 2019 г. с	Устройство фундаментов	ООО МОНОЛИТ	Бетон В25, W6, F150, П4	83.5 м.куб.	-2°С	Электропрогрев	В25		70.00		

# «Журнал входного контроля»

Компаниям поставщикам предоставлена возможность загружать информацию о поставляемых материальных ресурсах и сопроводительной документации непосредственно в систему.

Объект Работы Журналы Акты Справочники Отчеты Документы

Редактировать Удалить

Главная Объекты Лента-100 Журнал входного контроля Запись № 12

## Запись № 12

Материал	Колонна К2а
Объем	4.0000 шт
Дата поставки	22 июл. 2019 г.
Поставщик	ООО СФ ПМК-85
Внес запись	Сатенов Ербол Нагимович
Документы о качестве	<a href="#">Документ о качестве №141/1 от 29 июл. 2019 г.</a>
Накладная	<a href="#">Товарная накладная №164 от 15 июл. 2019 г.</a>
Для выполнения работы	Монтаж несущих колонн
Результаты контроля. Выявленные дефекты (несоответствия)	дефекты не выявлены
Фиксация действий с несоответствующей продукцией	

Сформировать для подписания

Скачать PDF

№ №/пп	Дата поставки	Наименование материалов, комплектующих изделий, строительных конструкций и оборудования	Кол-во	Поставщик	Наименование и номер сопроводительного документа	Результаты контроля. Выявленные дефекты (несоответствия)	Подпись лица, осуществляющего контроль	Фиксация несоответствия
1	2	3	4	5	6	7	8	
1	22 июл. 2019 г.	Колонна К2а	4.0000 шт	ООО СФ ПМК-85	Товарная накладная №164 от 15 июл. 2019 г. Документ о качестве №141/1 от 29 июл. 2019 г.	дефекты не выявлены	/Сатенов Е.Н./	

# «Журнал входного контроля»

можно прикрепить сканы документов о качестве, сертификаты, паспорта и др.

Объект Работы Журналы Акты Справочники Отчеты Документы Редактировать Удалить

Главная Объект

Запись №

Материал

Объем

Дата поставки

Поставщик

Внес запись

Документы о к

Накладная

Для выполне

Результаты ко

Фиксация дейс

Серия  I № 141/1

ООО СФ "ПМК-85"  
*(предприятие (организация)-изготовитель)*

141570 Московская обл., Солнечногорский р-н, пос. Менделеево, база ПМК-85  
*(почтовый адрес)*

сертификат соответствия RU.PC.004.008.PP.00292 с 25 июля 2016 г. по 25 июля 2019 г.  
*(номер и срок действия государственной лицензии на право изготовления стальных строительных конструкций)*

**Документ о качестве стальных строительных конструкций**

Заказ №  141 Договор №  141 на поставку  
Заказчик  ООО «РЕГИОНСТРОЙ 22»

1. Наименование объекта:  Реконструкция торгового комплекса "Лента"  
 РФ, ХМАО Югра, г. Ханты-Мансийск, ул. Обьездная, д.9

2. Наименование конструкций:  Колонны (марки К1-, К2-, К3-, К4-)

3. Масса по чертежам изготовителя в тоннах  20,73 т

4. Дата начала изготовления  02.07.2019 г.

5. Дата окончания изготовления / отгрузки  29.07.2019 г.

6. Организация, выполнившая проектную документацию (индекс и № чертежей)  
 ООО "РЕГИОНСТРОЙ 22"  
 20190220-Л100-КР

7. Организация, выполнившая комплект рабочих чертежей изготовителя (индекс и № чертежей)  
 ООО СФ "ПМК-85"  
 2019-141-КМД

8. Стальные конструкции изготовлены в соответствии со  СП 16.13330.2017,  
 ГОСТ 23118-2012, СП 53-101-98  
*(указать нормативные документы)*

Скачать PDF

Подпись лица, осуществляющего контроль	Фиксация несоответствия
<u> 8</u>	
<u> /Сатенов Е.Н./</u>	



# «Журнал входного контроля»

а также транспортные документы

Унифицированная форма № ТОРГ-12  
Утверждена постановлением Госкомстата России от 25.12.98 № 132

ООО СФ " ПМК-85", 141570, Московская обл., Солнечногорский р-н, п. Менделеево, р/с 40702810638150101642 в Сбербанк России ОАО  
г. Москвы, БИК 044525225, корр/с 30101810400000000225

Форма по ОКУД **0330212**  
по ОКПО

структурное подразделение

Вид деятельности по ОКДП

Грузополучатель ООО " РЕГИОНСТРОЙ 22", 127299, г. Москва, ул. Клары Цеткин, д. 18, кор. 2, пом. X I, ком. 20, тел.: , р/с 40702810200000002598 в КБ " ГАРАНТ-ИНВЕСТ" (АО) г. Москва, БИК 044525109, корр/с 30101810745250000109

Поставщик ООО СФ " ПМК-85", 141570, Московская обл., Солнечногорский, п. Менделеево, р/с 40702810638150101642 в Сбербанк России ОАО г. Москвы, БИК 044525225, корр/с 30101810400000000225

Платательщик ООО " РЕГИОНСТРОЙ 22", 127299, г. Москва, ул. Клары Цеткин, д. 18, кор. 2, пом. X I, ком. 20, тел.: , р/с 40702810200000002598 в КБ " ГАРАНТ-ИНВЕСТ" (АО) г. Москва, БИК 044525109, корр/с 30101810745250000109

Основание Дог. № 141 от 05 июня 2019 г.

наименование документа (договор, контракт, заказ-наряд)

ТОВАРНАЯ НАКЛАДНАЯ

Транспортная накладная

Номер документа	Дата составления
164	15.07.19

Но- мер по по- рядку	Товар		Единица измерения		Вид упаковки	Количество			Цена, руб. коп.	Сумма без учета НДС, руб. коп.	НДС		Сумма с учетом НДС, руб. коп.
	наименование, характеристика, сорт, артикул товара	код	наименование	код по ОКЕИ		в одном месте	штук	Масса брутто			ставка, %	сумма, руб. коп.	
1	K1a		шт	796				2.000	-	-	20	-	-
2	K2a		шт	796				4.000	-	-	20	-	-
3	K3p		шт	796				1.000	-	-	20	-	-
4	K1a*		шт	796				1.000	-	-	20	-	-
5	K1b		шт	796				3.000	-	-	20	-	-
6	K1в		шт	796				1.000	-	-	20	-	-
7	K3a												



# «АКТЫ ОСВИДЕТЕЛЬСТВОВАНИЯ РАБОТ»

на основании записей Общего журнала работ можно автоматически формировать акты освидетельствования скрытых работ, ответственных конструкций и инженерно-технического обеспечения

Объект Работы Журналы Акты Справочники Отчеты Документы

Главная Объекты Лента-100 Акты ОСР Акт № 5

Переподписать Уже подписан

Скачать

(фамилия, имя, отчество, адрес места жительства, ОГРНИП, ИНН индивидуального предпринимателя, наименование, ОГРН, ИНН, место нахождения юридического лица, телефон/факс, наименование, ОГРН, ИНН саморегулируемой организации, членом которой является)

## АКТ освидетельствования скрытых работ

№ 5

4 сент. 2019 г.

**Представитель застройщика (эксплуатирующей организации или регионального оператора) по вопросам строительного контроля:**

(должность, фамилия, инициалы, идентификационный номер в национальном реестре специалистов в области строительства, реквизиты распорядительного документа, подтверждающего полномочия, с указанием наименования, ОГРН, ИНН, места нахождения юридического лица, фамилии, имени, отчества, адреса места жительства, ОГРНИП, ИНН индивидуального предпринимателя)

**Представитель технического заказчика по вопросам строительного контроля:**

Инженер технического надзора Сандровский К.В. (идентификационный номер в национальном реестре специалистов С-11-148190) (идентификационный номер в национальном реестре специалистов П-064328). Приказ № 3 от 20 июня. 2019 г.

(должность, фамилия, инициалы, идентификационный номер в национальном реестре специалистов в области строительства, реквизиты распорядительного документа, подтверждающего полномочия, с указанием наименования, ОГРН, ИНН, места нахождения юридического лица, фамилии, имени, отчества, адреса места жительства, ОГРНИП, ИНН индивидуального предпринимателя)

**Представитель лица, осуществляющего строительство:**

Руководитель проекта Сатенов Е.Н. (идентификационный номер в национальном реестре специалистов С-30-

### Подписанты

Сатенов Ербол Нагимович	✓ Подписал
Чернов Александр Николаевич	Не подписал
Сандровский Кирилл Васильевич	Не подписал
Назаренко Сергей Николаевич	Не подписал

### Записи журнала

Работа: Устройство шпунтовой подпорной стены h=8 м (78 п.м.)

от 7 авг. 2019 г.

от 8 авг. 2019 г.

от 9 авг. 2019 г.

от 10 авг. 2019 г.

от 13 авг. 2019 г.

от 15 авг. 2019 г.

от 16 авг. 2019 г.

от 17 авг. 2019 г.

от 18 авг. 2019 г.

от 19 авг. 2019 г.

от 20 авг. 2019 г.

от 21 авг. 2019 г.

от 22 авг. 2019 г.

от 23 авг. 2019 г.

### Документы о качестве, сертификаты

Сертификат соответствия №РОСС RU.АД44.Н050030 от 7 авг. 2019 г. ▾

Сертификат качества №06847A2/19 от 25 июн. 2019 г. ▾

Сертификат качества №130-43265 от 13 июл. 2019 г. ▾

Сертификат качества №130-44409 от 18 июл. 2019 г. ▾

# «Исполнительные схемы»

На сегодняшний день формируются посредством 2D САПР программ, а порой и вручную. Предлагается выполнять посредством технологий лазерного сканирования.

The screenshot displays the Verity 1.7 software interface. The main window shows a 3D point cloud scan of a structure, overlaid with a green wireframe model. The interface includes a menu bar, toolbars, a central 3D view, a right-hand panel with settings and a legend, and a bottom table of scan data.

**Legend:**

- As-Designed (Pink)
- As-Built (Cyan)
- As-Designed Neighbor (Purple)
- As-Built Neighbor (Grey)

**Table of Scans:**

Scans	Geometry Surface Area	% Coverage	Installation Status	Item Tolerance	Conformance To Tolerance	Reviewer
CHL1_SCN0001-rcs	600x600 23.352 m <sup>2</sup>	23,2	Installed	0,020 m	Pass	TVV
CHL2_SCN0001-rcs	600x600 23.352 m <sup>2</sup>	33,9	Installed	0,020 m	Pass	TVV
CHL3_SCN0001-rcs	600x600 23.352 m <sup>2</sup>	15,2	Installed	0,020 m	Pass	TVV
CHL4_SCN0001-rcs	600x600 23.352 m <sup>2</sup>	28,9	Installed	0,020 m	Pass	TVV
	600x400 21.240 m <sup>2</sup>	19,2	Installed	0,020 m	Pass	TVV
	600x400 21.240 m <sup>2</sup>	21,4	Installed	0,020 m	Pass	TVV
	600x400 21.240 m <sup>2</sup>	1,6	Not Found	0,020 m	N/A	TVV

## «Журналы работ»

**В настоящий момент в системе есть возможность вести следующие журналы работ:**

- Общий
- Журнал входного контроля
- Бетонных работ
- Сварочных работ
- Антикоррозийной защиты сварных соединений
- По монтажу строительных конструкций
- Авторского надзора
- Забивки свай
- Замоноличивания монтажных стыков и узлов
- По уходу за бетоном с температурным листом

## «АКТЫ»

**А также акты:**

- Освидетельствования скрытых работ
- Освидетельствования ответственных конструкций
- Освидетельствования участков инженерно-технического обеспечения
- Освидетельствования геодезической разбивочной основы объекта капитального строительства
- Разбивки осей объекта капитального строительства на местности



# «График производства работ»

На основании сметного расчета автоматически формируется график производства работ, в котором продолжительность работ определяется нормативными трудозатратами, а по мере освоения СМР автоматически формируется отслеживание графика в процентном отношении в режиме реального времени

№	Наименование	начало	конец	дней	%	2019												2020												2021		
						окт	ноя	дек	январь	фев	март	апр	май	июнь	июль	авг	сентя	окт	ноя	дек	январь	фев	март									
	root	19.12.2019	06.04.2021	475	0%																											
1	Комплекс восстановит	19.12.2019	15.01.2020	28	0%													Комплекс восстановительных работ														
1.1	Разборка кирпичн	19.12.2019	19.12.2019	1	0%													Разборка кирпичных стен														
1.2	Кладка отдельных	20.12.2019	01.01.2020	9	0%													Кладка отдельных участков из кирпича наружных простых стен														
1.3	Армирование клад	02.01.2020	02.01.2020	1	0%													Армирование кладки стен и других конструкций														
1.4	Укладка перемыч	03.01.2020	03.01.2020	1	0%													Укладка перемычек массой до 0,3 т														
1.5	Установка блоков	06.01.2020	08.01.2020	3	0%													Установка блоков перемычечных и подбалконных массой до 1 т														
1.6	Укладка перемыч	09.01.2020	14.01.2020	4	0%													Укладка перемычек при наибольшей массе монтажных элементов в здании до 5 т, масса перемычки более 1,5 т														
1.7	Гидроизоляция сте	15.01.2020	15.01.2020	1	0%													Гидроизоляция стен, фундаментов горизонтальная оклеечная в 2 слоя														
2	Разные работы.	16.01.2020	20.01.2020	5	0%													Разные работы.														
2.1	Установка и разбо	16.01.2020	16.01.2020	1	0%													Установка и разборка наружных инвентарных лесов высотой до 16 м трубчатых для кладки облицовки														
2.2	Погрузка при авт	17.01.2020	17.01.2020	1	0%													Погрузка при автомобильных перевозках мусора строительного с погрузкой экскаваторами емкостью ковша до 0,5 м3														
2.3	Погрузка при авт	20.01.2020	20.01.2020	1	0%													Погрузка при автомобильных перевозках мусора строительного с погрузкой вручную														
3	Южная трибуна.	21.01.2020	10.09.2020	234	0%													Южная трибуна.														
3.1	Установка и разбо	21.01.2020	21.01.2020	1	0%													Установка и разборка наружных инвентарных лесов высотой до 16 м трубчатых для прочих отделочных работ														
3.2	Устройство венти	22.01.2020	29.01.2020	6	0%													Устройство вентилируемых фасадов с облицовкой плитами из керамогранита с устройством теплоизоляционного слоя														
3.3	Облицовка оконны	30.01.2020	30.01.2020	1	0%													Облицовка оконных проемов в наружных стенах откосной планкой из оцинкованной стали с полимерным покрытием с устройством водоотлива оконного из оцин														
3.4	Облицовка дверны	31.01.2020	31.01.2020	1	0%													Облицовка дверных проемов в наружных стенах откосной планкой из оцинкованной стали с полимерным покрытием с установкой наличников из оцинкованной														
3.5	Устройство мелких	03.02.2020	04.02.2020	2	0%													Устройство мелких покрытий (брандмауэры, парапеты, свесы и т.п.) из листовой оцинкованной стали 122*0,75=91,5														
3.6	Установка в жилых	05.02.2020	07.02.2020	3	0%													Установка в жилых и общественных зданиях оконных блоков из ПВХ профилей поворотных (откидных, поворотно-откидных) с площадью проема более 2 м2														
3.7	Установка в жилых	10.02.2020	12.02.2020	3	0%													Установка в жилых и общественных зданиях оконных блоков из ПВХ профилей поворотных (откидных, поворотно-откидных) с площадью проема более 2 м														
3.8	Установка в жилых	13.02.2020	18.02.2020	4	0%													Установка в жилых и общественных зданиях оконных блоков из ПВХ профилей поворотных (откидных, поворотно-откидных) с площадью проема до 2 м2														
3.9	Установка в жилых	19.02.2020	21.02.2020	3	0%													Установка в жилых и общественных зданиях оконных блоков из ПВХ профилей глухих с площадью проема до 2 м2														
3.10	Установка против	24.02.2020	24.02.2020	1	0%													Установка противопожарных дверей двупольных остекленных														
3.11	Установка дверног	25.02.2020	25.02.2020	1	0%													Установка дверного доводчика к металлическим дверям														

# «Просмотр онлайн камер»

просмотр потокового видео с камер видеонаблюдения установленных на объектах





# «ФОТООТЧЕТ»





## **«Проблема аналогичных программ»**

- 1) Отсутствие Регламента предоставления электронных документов в органы государственного строительного надзора, не позволяет на сегодняшний день закрыть один из пунктов цифровизации строительной отрасли в части исполнительной документации.

## **«Недостатки АИС СКИД»**

- 1) На данный момент необходимо постоянное подключение к Интернету. Данный недостаток со временем будет устранен посредством создания мобильного приложения для работы оффлайн с последующей синхронизацией данных в момент доступа в Интернет.
- 2) Не смотря на явное преимущество электронного взаимодействия и ведения документации, большинство участников строительного процесса считает, что это дополнительная нагрузка и соответственно возникает эффект неприятия нововведения.

## «Достоинства АИС СКИД»

- 1) Одновременная работа всех участников в системе позволяет централизовать всю техническую и исполнительную документацию в одном месте и контролировать Заказчиком, Генподрядчиком, Строительным контролем и другими участниками, своевременность и правильность ее ведения.
- 2) Подписание каждой записи и актов Усиленной Квалифицированной Электронной Подписью позволяет исключить бумажный материал из документооборота, основание Приказ Ростехнадзора №470 от 09.11.2017 г. (цитата: "Исполнительная документация ведется на бумажном носителе и (или) по соглашению между участниками электронного взаимодействия в виде электронных документов, подписанных усиленной квалифицированной электронной подписью.»).
- 3) Возможность удаленного мониторинга за всеми объектами осваиваемые Заказчиком, с ежеминутной актуализацией данных.
- 4) После окончания строительства, реконструкции и т.д. передача всей исполнительной документации в службу эксплуатации осуществляется в течение нескольких минут, достаточно подключить представителей данной службы к системе и они тут же получают весь объем всей документации.
- 5) Для службы эксплуатации предоставляется возможность оповещения о проведении необходимых мероприятий по сервисному обслуживанию смонтированного оборудования (замена узлов и агрегатов, ТО и тд)
- 6) Доступ ко всей сопроводительной документации по объектам из любой точки мира с любого девайса в режиме 24/7.

## «Достоинства АИС СКИД»

- 7) При ведении документации в электронном виде, лица осуществляющие строительство, освобождаются от ежедневной рутинной работы, уделяя больше времени непосредственно строительно-монтажным работам.
- 8) Отсутствие необходимости передачи исполнительной документации Подрядчиком в неудобном и громоздком классическом бумажном виде, а также отсутствие возможности «потери» исполнительной документации после передачи Заказчику, Генподрядчику в момент закрытия объемов, все это позволит ускорить процессы оплаты.
- 9) Возможность автоматического логирования всех действий каждого участника системы, исключит возможность безнаказанного намеренного искажения фактов связанных с изменением, удалением и другими действиями в процессе ведения объекта.

# СПАСИБО ЗА ВНИМАНИЕ!



Сатенов Ербол Нагимович  
Телефон: +7(929)235-93-03  
E-mail: [e.satenov@skid.su](mailto:e.satenov@skid.su)  
г. Челябинск